

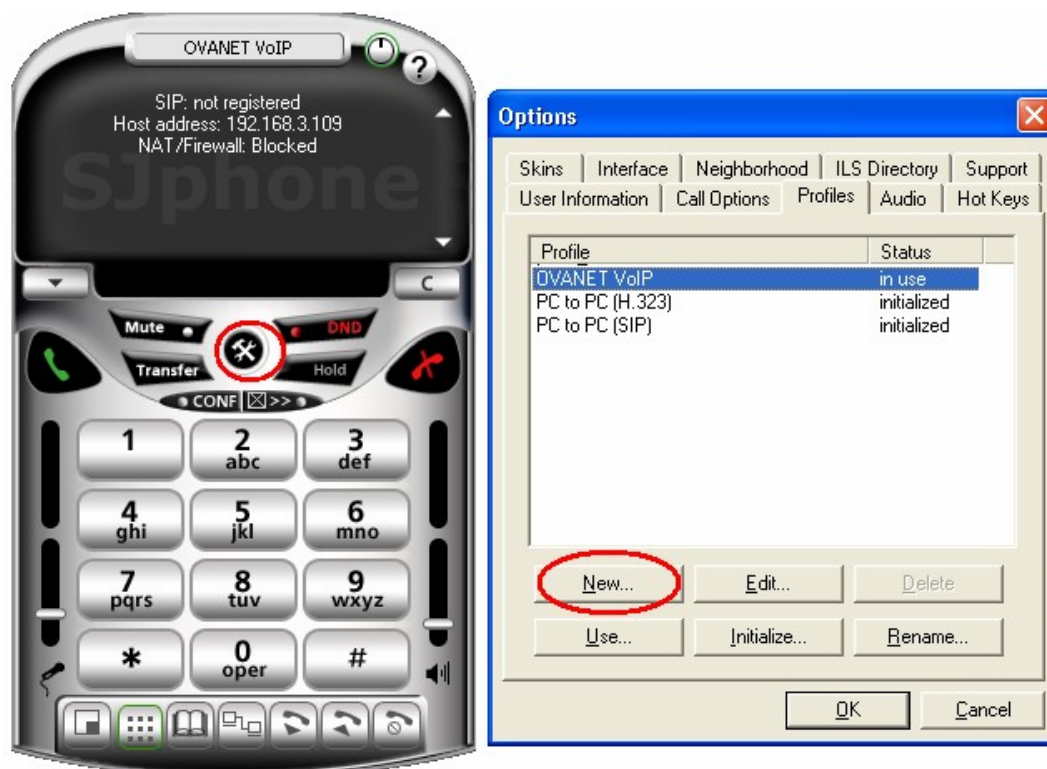
Návod k nastavení softwarového telefonu SJphone pro službu OVATEL Home

Aplikace SJphone je dostupná ke stáhnutí na adrese:

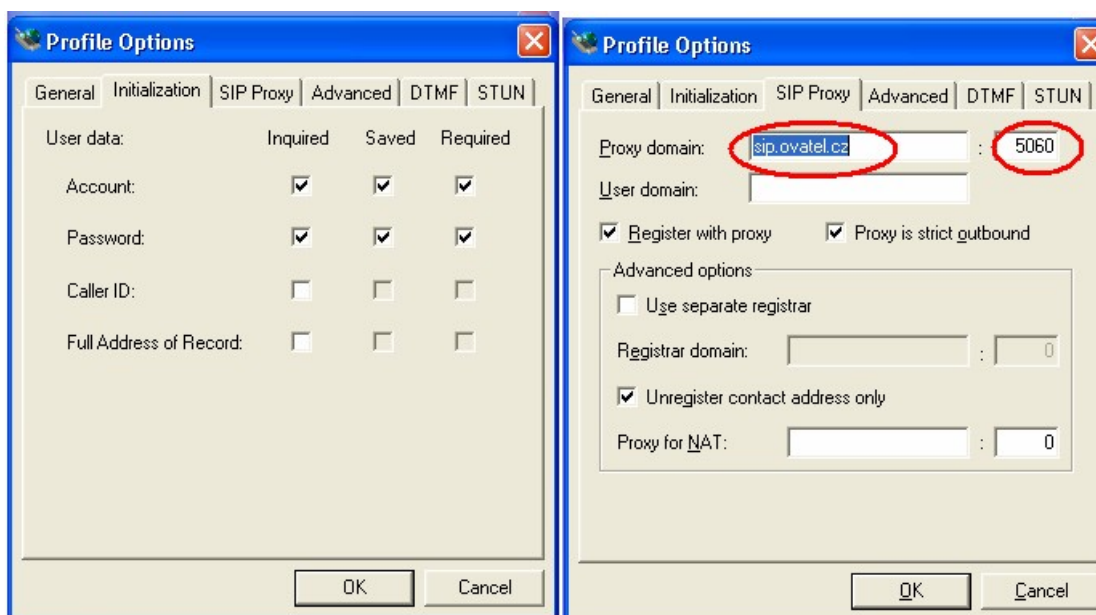
<http://www.sjphone.org/softphone/SJphone-289a.exe>

Tato verze SJphone byla otestována a na rozdíl od poslední dostupné nevykazuje problémy.

Po nainstalování a spuštění aplikace je potřeba vytvořit nový profil pomocí volby „New“. Pojmenujte si tento nový profil, např. OVATEL a jako „Profil Type“ zvolte „Calls through SIP proxy“.



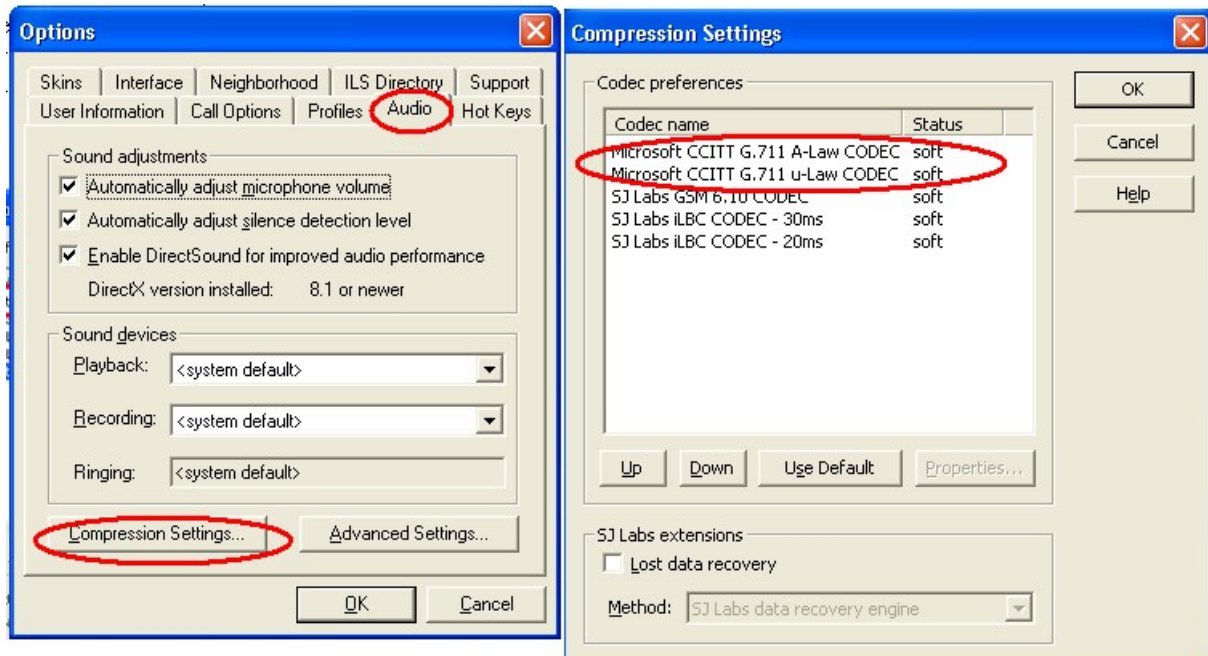
Konfigurace SJPhone je popsána na následujících obrázcích. Nejprve zadejte adresu „Proxy domain:“ na **sip.ovatel.cz** a používaný **port** na **5060**



Potvrďte provedené změny. Následně budete dotázáni na uživatelský účet a heslo, uveďte údaje získané z registračního emailu.

Po zadání se ocitnete opět v záložce „**Profiles**“, vyberte záložku „**Audio**“ a volbu „**Compression Settings**“. Na první pozici zvolte kodek **Microsoft CCITT G.711 A-law**.

Po potvrzení voleb by se měl program úspěšně zaregistrovat a být připraven k použití. Toto lze ověřit testovacím hovorem na linku **555 130 123**.



Úspěšné registraci, tak jako funkčnímu telefonování může bránit několik skutečností, např.:

-chybně nastavený firewall na Vašem PC, nebo u Vašeho poskytovatele –je nutno povolit porty 5060 a rozsah 16 384 až 32 767.

-chybně nastavený DNS server –nastavte správně DNS, ty získáte od svého poskytovatele Internetu.

-problémy s ovladači zvukové karty na Vašem PC. Ověřte v nastavení Vašeho PC, že je schopno přehrávat i zaznamenávat zvuk –nastavení mikrofону a reproduktorů (sluchátek).

Start -Nastavení –Ovládací panely –Zvuky a zvuková zařízení